

CardiLink®

Weltweite Funktionskontrolle Ihrer Defibrillatoren

Laut der MPBetreibV (Medizin Produkte Betreiber Verordnung) ist eine regelmäßige Funktionskontrolle an AED's vorgeschrieben. Oftmals ist dies jedoch nicht immer möglich, bzw. mit sehr großem Aufwand behaftet.

In der Realität kommen noch weitere Faktoren hinzu:

Defibrillator
betriebsbereit?



21%

fehlgeschlagen

Validierter
Standort?



Wo ist der AED?

Daten-
sicherheit



Serverstandort?

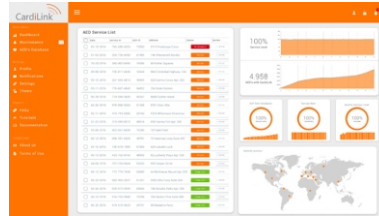
- Wer garantiert eine regelmäßige Funktionskontrolle?
- Spiegelt die Funktionsanzeige exakt den tatsächlichen Zustand des AED's?
- Werden die Prüfungen ausreichend dokumentiert?
- Wird der AED bewegt oder gar eingeschaltet?
- Werden Daten vom AED an Server im Ausland gesendet?
- Werden Daten vom Server zum AED gesendet?
- Datenschutz und -sicherheit?

Das Ideal wäre eine 24/365 Überwachung von jedem Standort Ihrer Wahl. **Zu jeder Zeit!**

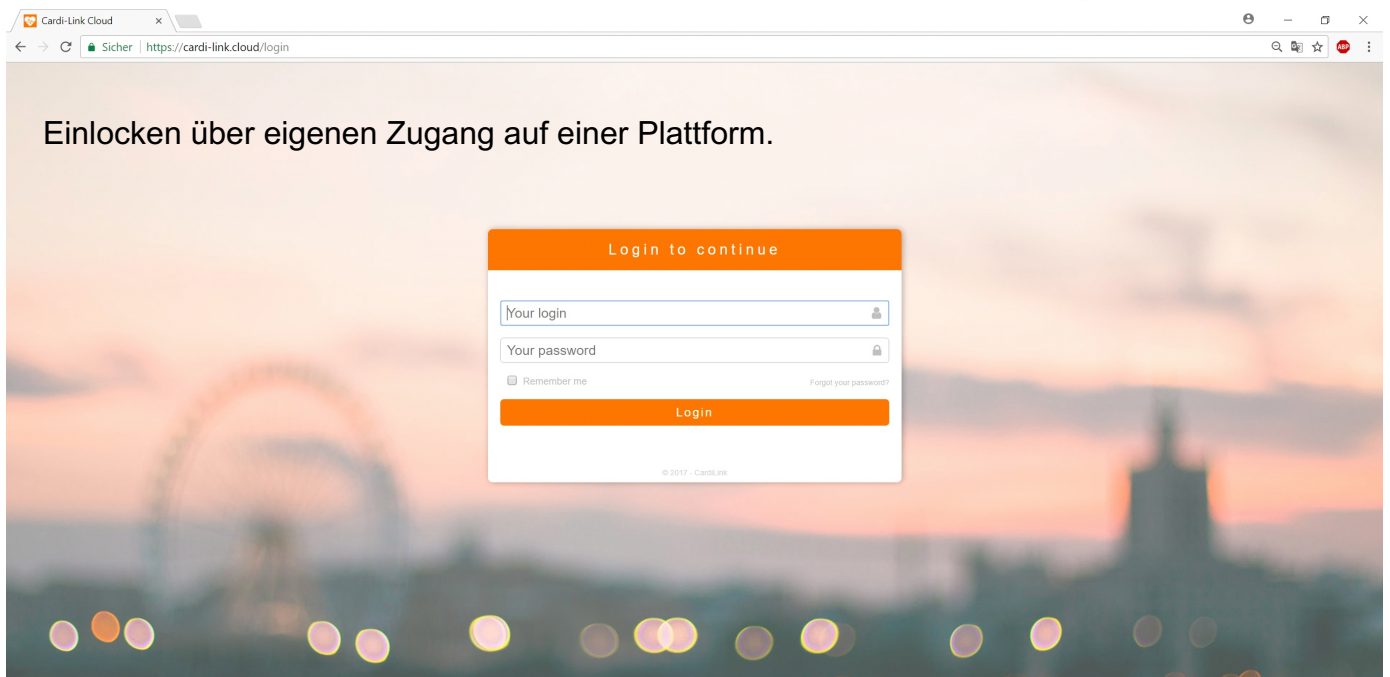
Bereitschaft
Gerät
100%



Validierter
Standort des
Gerätes



Serverstandort
Deutschland



Echtzeitdarstellung aller Defibrillatoren - Servicezustand - Standortdarstellung

Device ID	Name	Status
31708222	Thomas Weiß Ottobrunn	AED ready
31708223	Thomas Weiß Riemerling	AED ready
31708224	Thomas Weiß Lager	AED ready
31708225	Thomas Weiß Produktion	AED ready
31708226	Thomas Weiß	AED ready
31708227	Thomas Weiß Technik	AED ready

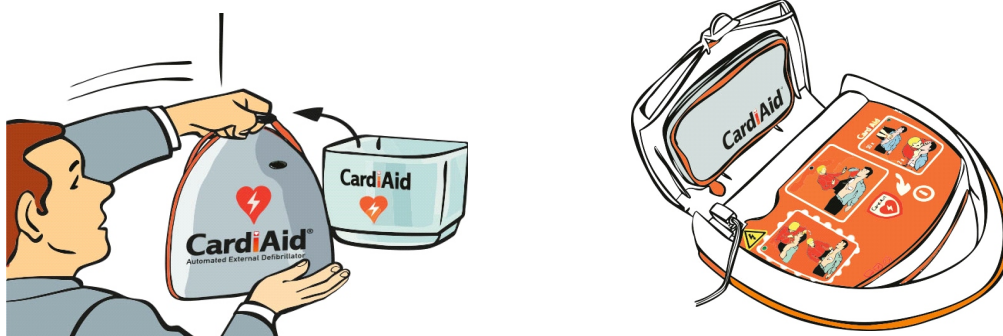
Einfache Integration bereits bestehender CardiAid Defibrillatoren:

- AED einschalten
- Überwachungsmodul einschalten
- Kommunikation abwarten



Täglich werden über **32 technische Parameter** vom AED an das Modul übermittelt und an den Server gesendet!

Wird das Gerät benutzt oder verlässt es seinen Standort?



CardiLink erkennt die Entnahme des AED's. Anschließende Bewegung in Verbindung mit dem Öffnen des AED's löst eine „Gerät geöffnet“ Meldung aus!

Bewegungen werden auf der Karte dargestellt!

Bewegungsmuster durch pulsierende Sendung der Koordinaten wird auf der Karte sichtbar. Der zurück gelegte Weg ist sofort sichtbar.

Öffnen des AED **übermittelt** sofort diese **Koordinaten**. Der Einsatzort ist somit genau definierbar! Eine Verteilerliste der Sendungsempfänger kann der Anwender jederzeit selbst ändern.

Verlässt der AED den vom Anwender vor-definierten Radius schaltet dieser auf Ortung via GPS Daten um und sendet eine Diebstahlmeldung.

In diesem Fall wird das Modul bis zu dessen kompletten Batterieentleerung angepeilt.

Betriebssicherheit und Diebstahlschutz
in modernster Form!

